



دليل استخدام
نظام شؤون الطلاب
للطلاب

Student information system

نظام إدارة شئون الطلاب SIS

ماهو نظام إدارة شئون الطلاب الالكتروني؟

نظام إدارة شئون الطلاب الالكترونية (SIS) هو عبارة عن نظام مدمج بالنظام التعليمي (Moodle (LMS و الذي يتيح التفاعل المباشر مع إدارة الأكاديمية الإسلامية المفتوحة و استعراض كل السجلات الخاصة بك على النظام و التحكم بتسجيل المقررات الدراسية لكل فصل دراسي .

المقدمة:

يقدم نظام (SIS) إدارة شئون الطلاب مجموعة من الخدمات الرئيسية

- استعراض التقييم الأكاديمي .
- التواصل المباشر مع الأقسام " المالي - القبول و التسجيل - الأكاديمي " بشكل مباشر و سهل .
- استعراض الخطط الدراسية للتخصص الخاص بك و المسجل به.
- التحكم بعملية تسجيل المقررات و المواد الدراسية داخل النظام التعليمي (Moodle) .
- استعراض السجل الأكاديمي بالطالب لكل الفصول الدراسية السابقة .
- استعراض السجل المالي الخاص بالطالب.

ميزات برنامج نظام إدارة شئون الطلاب الالكتروني :

يمكن المستخدمون للنظام من التواصل المباشر عن طريق النظام و التفاعل التلقائي مع كل أقسام الأكاديمية الإسلامية المفتوحة ليسهل عملية إدارة شئون الطلاب .

الدخول إلى نظام إدارة شئون الطلاب الإلكتروني SIS

بعد الدخول إلى الرابط النظام التعليمي سوف تجد الرابط الخاص بنظام شئون الطلاب اضغط عليه و سوف تظهر نافذة الدخول للمستخدم (حيث يقوم المستخدم بإدخال اسم المستخدم وكلمة المرور الخاصة به). (اسم المستخدم و كلمة المرور هي نفس اسم المستخدم و كلمة المرور للنظام التعليمي)

يجب عليك تسجيل الدخول أولاً	
<input type="text"/>	اسم المشرف
<input type="text"/>	كلمة السر
<input type="button" value="تسجيل الدخول"/>	

ومن ثم نضغط على زر "تسجيل دخول"

بعد النجاح في الدخول، سوف تظهر الشاشة الرئيسية

الأقسام الرئيسية

البيانات الشخصية

البيانات الشخصية
بيانات التقديم
بيانات الحساب

يحتوي هذا القسم على :

- بيانات التقديم : و هي تحتوي على ملف تقديم الطالب للالتحاق بالأكاديمية الإسلامية المفتوحة و يمكن له تحديث بيانات التقديم الخاصة به .
- بيانات الحساب : و هي الإعدادات العامة لحساب المستخدم و يمكن من خلاله تغيير كلمة المرور الخاصة به على النظام أو تحديث أي بيانات يريدها من ملف المستخدم الخاص به .

البيانات الشخصية			
الاسم كامل باللغة العربية			
الاسم الأول	اسم الأب	اسم الجد	العائلة
Full English Name			
First Name	Second Name	Last Name	Family Name
بيانات الاتصال الشخصية			
البريد الإلكتروني	الهاتف	العنوان	تليفون المنزل
الجنس	تاريخ الميلاد	مكان الميلاد	الجنسية
رقم الهوية	المدينة	البلد	الولايات المتحدة العربية المتحدة
كود المسوق	الحي السكني	الولاية	0000
بيانات التسجيل			
البلد	أحد درجة علمية	التخصص	التقديم
الولايات المتحدة العربية المتحدة	أحرف	عالمى	AT
بيانات العمل			
الكلية	القسم	القسم	السنة - الفصل
الكلية	القسم	القسم	2009 - الفصل الأول
بيانات العمل			
هل تعمل؟	نوع العمل	قطاع العمل	هل تمتلك كمبيوتر
لا	دوام كامل	حكومي	نعم
تعديل			

الطلبات

الطلبات
طلب مراجعة درجة
طلب تأجيل
طلب إعتذار
إعادة القيد
طلب انسحاب من مقرر
طلب الحصول على وثيقة تخرج
التحويل من تخصص الى تخصص آخر

يحتوي هذا القسم على :

مجموعة من النماذج الخاصة بقسم القبول و التسجيل و التي يتم تسجيلها عن طريق الطالب لترسل مباشرة إلى القسم ليقوم بالتعامل معها . ثم يرد على الطالب بعد قبول العلمية او يرد على الطالب بأن العملية لم تقبل . يتم تحويل الطلبات إلى الأقسام المعنية لاتخاذ اللازم و الرد على هذا الطلب .

- طلب مراجعة درجة : و هو نموذج خاص بطلب مراجعة درجة أحد المقررات الدراسية .
- طلب تأجيل : و هو نموذج خاص بطلب تأجيل الدراسة في أحد المقررات الدراسية .
- طلب أعتذر : و هو نموذج خاص بطلب اعتذار الطالب عن دخول اختبار أحد المقررات الدراسية .
- طلب إعادة القيد : و هو نموذج خاص بطلب إعادة القيد الطالب في أحد الفصول الدراسية .
- طلب انسحاب من مقرر : و هو نموذج خاص بطلب الانسحاب من أحد المقررات الدراسية .
- طلب الحصول على وثيقة تخرج : و هو نموذج خاص بطلب الحصول على وثيقة تخرج من الأكاديمية .
- طلب التحويل من تخصص إلى تخصص آخر : و هو نموذج خاص بطلب التحويل من تخصص إلى آخر .

طريقة إرسال طلب :

عند الضغط على أي رابط من الروابط أعلاه سوف يفتح لك النموذج و سوف تجد أن معلوماتك كتبت تلقائيا و ما تبقى عليك هو تعبئة البيانات الباقية . و لناخذ مثلا على ذلك مثل نموذج تأجيل الدراسة كما تشاهد في الصورة أدناه أن اسم الطالب و رقمه الجامعي و القسم و التخصص قد كتب تلقائيا فما بقي عليك هو تعبئة حقل الفصل الدراسي و السنة الدراسية ثم كتابة اسمك و كتابة تاريخ تقديم الطلب و ذلك لتعرف الإدارة المختصة وقت تقديم الطلب و كتابة الاسم هي تأكيد انك قمت بإرسال الطلب . ثم بعد ذلك قم و ضع علامة صح أمام (موافق على كافة الشروط) ثم اضغط على زر إرسال . و بهذا تم إرسال النموذج للجهة المختصة و سوف تتم متابعة طلب و يرد عليك بعد ذلك سواء بالموافقة أو الرفض . و باقي النماذج سو تكون تعبئتها بنفس الطريقة لهذا النموذج .

تأجيل الدراسة

معلومات الطالب/ة

اسم الطالب/ة	رقم الطالب	القسم	التخصص

معلومات التأجيل

أقدم بطلب تأجيل عن الفصل الدراسي : للعام الجامعي 2009 / 2010 م

و أنا على علم أنه :

يجوز للطالب تأجيل فصلين دراسيين متتاليين أو ثلاثة فصول دراسية متفرقة فقط بقائى في الجامعة و يقدم الطلب خلال شهر من بداية الدراسة

الاسم : التاريخ : / / م

هذا الطلب خاضع للتدقيق بقسم الشؤون الأكاديمية و على الطالب متابعة طلبه لتأكيد من تنفيذه

موافق على كافة الشروط

إرسال

لوحة التحكم الرئيسية

إعدادات الخادم

البيانات الشخصية

الطلبات

كتب مراجعة برقة

كتب تأجيل

كتب إقرار

إعادة لقب

كتب انتخاب من مقر

كتب الحصول على وثيقة تخرج

التعليق من تخصص الى تخصص آخر

التسجيل بالمشترك

التسجيل الإلكتروني

قسم التحويل

قسم الأكاديمي

Done Internet | Protected Mode: On 100%

التسجيل بالمقررات

التسجيل بالمقررات
التسجيل بالمقررات
عرض المقررات المسجلة
الفترات الدراسية

يحتوي هذا القسم على :

- التسجيل بالمقررات : و هي من الخدمات الرئيسية بالنظام و هي خدمة تسجيل المقررات حيث يتمكن الطالب من اختيار المقررات الدراسية الخاصة به دون الحاجة لإرسال طلب لقسم القبول و التسجيل لتسجيل مقرراته و يقوم النظام مباشرة باختبار الطالب و قبوله أو رفضه مع ذكر السبب كتنبيه في أعلى الصفحة (المقرر مسجل من قبل – لم يتم تسجيل المقرر السابق له – يوجد مقرر مسجل في نفس الموعد الخ) ... و يسجل الطالب مباشرة في مقررات النظام التعليمي موودل بمجرد تسجيله داخل واجهة تسجيل المقررات .
- عرض المقررات المسجلة : يستعرض في هذا الجزء المقررات الخاصة بالطالب و التي سجل بها الطالب .
- الفترات الدراسية : يعرض مواعيد الفترات الدراسية .

- ملاحظات هامة قبل التسجيل :

- 1- يرجى الإطلاع على الخطة الأكاديمية الخاصة بالتخصص الخاص بك لمعرفة المقررات المسموح لك تسجيلها طبقا للمقرر السابق لكل مادة .
 - 2- يرجى الإطلاع على الجدول الدراسي للتأكد من عدم وجود تعارض في المواد المقرر تسجيلها لهذا الفصل .
 - 3- يرجى حذف كل المقررات المجانية (مقررات الدورات الصيفية) قبل التسجيل في حال كنت مسجلاً بها من قبل .
 - 4 – يرجى مراعاة شروط التسجيل و هي كالآتي :
- الحد الأدنى للساعات المسجلة 6 ساعات و الأحد الأقصى للتسجيل 23 ساعة .
 - التأكد من عدم وجود تعارض في الجدول الدراسي في المقررات التي تم تسجيلها .
 - التأكد من إنهاء المتطلب السابق للمادة المختارة و المسجلة .

طريق تسجيل المقررات :

عند الضغط على رابط التسجيل بالمقررات سوف تظهر نافذة فيها قائمة بجميع المواد التي تستطيع التسجيل فيه على حسب التخصص الذي اخترته و حسب المتطلبات السابقة التي تم تجاوزها .

المقررات التي تم تسجيلها

حذف	الحالة	الفصل الدراسي	السنة الدراسية	النوع	المدرس	التاريخ/الوقت	الفترة	الساعات	المقرر	الرمز	
عقبا : الساعات التي سجلتها منخفضة عن الحد الأدنى للساعات المطلوبة لتسجيلها في الفصل الواحد يرجى تسجيل ساعات أخرى للوصول للحد الأدنى . إجمالي الساعات المسجلة ساعة											

المقررات المتاحة للتسجيل

عدد النتائج (49) نتيجة
 [الأولى] [السابق] عرض الصفحة رقم 1 من 1 صفحات [التالي] [الأخيرة]

حذف	الحالة	الفصل الدراسي	السنة الدراسية	النوع	المدرس	التاريخ/الوقت	الفترة	الساعات	المقرر	الرمز
+	✓	الفصل الأول	2009 / 2010	عام	جامعة المعرفة العالمية	2009/10/20	الفترة الثالثة	3	علم البلاغة	10000701
+	✓	الفصل الأول	2009 / 2010	عام	جامعة المعرفة العالمية	2009/10/18	الفترة الثالثة	2	أصول التربية الإسلامية	10000601
+	✓	الفصل الأول	2009 / 2010	عام	جامعة المعرفة العالمية	2009/10/18	الفترة الرابعة	3	الشبهات المزعومة حول القرآن الكريم	01020110
+	✓	الفصل الأول	2009 / 2010	عام	جامعة المعرفة العالمية	2009/10/20	الفترة الأولى	2	النحو القرآني	10000507
+	✓	الفصل الأول	2009 / 2010	عام	جامعة المعرفة العالمية	2009/10/12	الفترة الثالثة	3	الأحكام الفقهية الخاصة بالقرآن الكريم	01010125
+	✓	الفصل الأول	2009 / 2010	عام	جامعة المعرفة العالمية	2009/10/12	الفترة الخامسة	2	(المدخل لعلم القراءات) 2/2	01020402
+	✓	الفصل الأول	2009 / 2010	عام	جامعة المعرفة العالمية	2009/10/06	الفترة الأولى	3	(القرآن الكريم) 3/7	01020109
+	✓	الفصل الأول	2009 / 2010	عام	جامعة المعرفة العالمية	2009/10/12	الفترة الخامسة	2	فقه العبادات	01020108
+	✓	الفصل الأول	2009 / 2010	عام	جامعة المعرفة العالمية	2009/10/19	الفترة الأولى	2	أحكام التصريف في القرآن الكريم	10000506
+	✓	الفصل الأول	2009 / 2010	عام	جامعة المعرفة العالمية	2009/10/17	الفترة الرابعة	3	(النحو) 3	10000503
+	✓	الفصل الأول	2009 / 2010	عام	جامعة المعرفة العالمية	2009/10/13	الفترة الخامسة	2	السيرة والشتمائل	10000901
+	✓	الفصل الأول	2009 / 2010	عام	جامعة المعرفة العالمية	2009/10/18	الفترة الثالثة	3	علوم القرآن الكريم	01020202
+	✓	الفصل الأول	2009 / 2010	عام	جامعة المعرفة العالمية	2009/10/19	الفترة الرابعة	3	الإلقاء	10000802
+	✓	الفصل الأول	2009 / 2010	عام	جامعة المعرفة العالمية	2009/10/03	الفترة الخامسة	3	(القرآن الكريم) 2/7	01020107
+	✓	الفصل الأول	2009 / 2010	عام	جامعة المعرفة العالمية	2009/10/10	الفترة الرابعة	2	قاعة بحث	10000302

و ما عليك هو أما الضغط على أيقونة علامة الزائد أو اسم المقرر و سوف يضاف لك من ضمن المقررات الخاصة بك التي سوف تدرسها في هذا الفصل الدراسي . و سوف يظهر لك المقرر الذي اختره في الأعلى كما تشاهد في الصورة أدناه . ثم كرر هذه الخطوة لكي تسجل مقرر آخرأ . إلى أن تنتهي من تسجيل جميع المواد التي ترغب في دراستها في هذا الفصل .

المقررات التي تم تسجيلها

حذف	الحالة	الفصل الدراسي	السنة الدراسية	النوع	المدرس	التاريخ/الوقت	الفترة	الساعات	المقرر	الرمز
✗	✓	الفصل الأول	2010 / 2009	عام	جامعة المعرفة العالمية	2009/10/20	الفترة الثالثة	3	علم البلاغة	10000701
✗	✓	الفصل الأول	2010 / 2009	عام	جامعة المعرفة العالمية	2009/10/18	الفترة الثالثة	2	أصول التربية الإسلامية	10000601

معمو :
الساعات التي سجلتها منخفضة عن الحد الأدنى للساعات المطلوبة تسجيلها في الفصل الواحد يرجى تسجيل ساعات أخرى للوصول للحد الأدنى .
إجمالي الساعات المسجلة 5 ساعة

المقررات المتاحة للتسجيل

عدد النتائج (49) نتيجة
[الأولى] [السابق] عرض الصفحة رقم 1 من 1 صفحات [التالي] [الأخيرة]

حذف	الحالة	الفصل الدراسي	السنة الدراسية	النوع	المدرس	التاريخ/الوقت	الفترة	الساعات	المقرر	الرمز
+	✓	الفصل الأول	2009 / 2010	عام	جامعة المعرفة العالمية	2009/10/18	الفترة الرابعة	3	الشبهات المزعومة حول القرآن الكريم	01020110
+	✓	الفصل الأول	2009 / 2010	عام	جامعة المعرفة العالمية	2009/10/20	الفترة الأولى	2	النحو القرآني	10000507
+	✓	الفصل الأول	2009 / 2010	عام	جامعة المعرفة العالمية	2009/10/12	الفترة الثالثة	3	الأحكام الفقهية الخاصة بالقرآن الكريم	01010125
+	✓	الفصل الأول	2009 / 2010	عام	جامعة المعرفة العالمية	2009/10/12	الفترة الخامسة	2	(المدخل لعلم القراءات) 2/2	01020402
+	✓	الفصل الأول	2009 / 2010	عام	جامعة المعرفة العالمية	2009/10/06	الفترة الأولى	3	(القرآن الكريم) 3/7	01020109
+	✓	الفصل الأول	2009 / 2010	عام	جامعة المعرفة العالمية	2009/10/12	الفترة الخامسة	2	فقه العبادات	01020108
+	✓	الفصل الأول	2009 / 2010	عام	جامعة المعرفة العالمية	2009/10/19	الفترة الأولى	2	أحكام التصريف في القرآن الكريم	10000506

و إذا رغبت في حذف أي مقرر قد سجلت فيه ما عليك هو الضغط على زر علامة x الأحمر الذي يظهر بجانب المقرر في أعلى النافذة و سوف يتم حذف هذا المقرر من المقررات التي سجلتها في هذا الفصل الدراسي .

ملاحظة : سوف تكون مدة صلاحية الدخول لهذه الصفحة هي أول أسبوعين من بداية الفصل الدراسي ثم بعد ذلك سوف تغلق الصلاحية و لن تستطيع بعد أول أسبوعين إضافة أو حذف أي مادة و لكن إذا رغبت في ذلك فما عليك هو تعبئة نموذج الاستحاب من المقرر و إرساله للإدارة المختصة .

السجل الأكاديمي

السجل الأكاديمي
السجل الأكاديمي
الدرجات و التقديرات

يحتوي هذا القسم على :

- السجل الأكاديمي : و يتمكن الطالب فيه من استعراض السجل الأكاديمي الخاص به و درجات المقررات الخاصة به خلال الفصول الدراسية السابقة بالإضافة إلى المعدل الفصلي لكل فصل دراسي و المعدل التراكمي للطالب .

- الدرجات و التقديرات : هي خدمة عرض تفصيلي للتقديرات الخاصة بالقسم الأكاديمي و الذي يوضح فيه تفاصيل الدرجات و التقديرات المحددة لكل درجة و رمز كل درجة بشكل مفصل و واضح . بحيث يساعد الطلاب على معرفة كيفية احتساب درجاته و معدلاته .

رموز المقررات كالتالي

عدد النتائج (11) نتيجة
[الأولى] [تساق] عرض الصفحة رقم 1 من 1 صفحات [تالي] [الأخيرة]

الرمز بالانجليزية	الرمز بالعربية	أعلى درجة	أقل درجة	أعلى نقطة	أقل نقطة	المعايير العالمية	المعايير العربية
A+	أ+	100	95	5	4	ممتاز مرتفع	استثنائي
A	أ	95	90	4.75	3.75	ممتاز	ممتاز
B+	ب+	90	85	4.5	3.5	ممتاز جدا	ممتاز جدا
B	ب	85	80	4	3	جيد جدا	جيد جدا
C+	ج+	80	75	3.5	2.5	جيد مرتفع	جيد مرتفع
C	ج	75	70	3	2	جيد	جيد
D+	د+	70	65	2.5	1.5	مقبول مرتفع	مقبول مرتفع
D	د	65	60	2	1	مقبول	مقبول
F	ف	60		1	0	راسب	راسب
DN	ع					مخروم	مخروم
W	ع					متسحب بغير	متسحب بغير

توحة التحكم الرئيسية
الإعدادات العامة
البيانات الشخصية
الطلبات
التسجيل بالمقررات
السجل الأكاديمي
السجل الأكاديمي
الدرجات و التقديرات
قسم القبول
قسم الأكاديمي
قسم المالي
قسم تقنية المعلومات
تسجيل الخروج

Internet | Protected Mode: On 100%

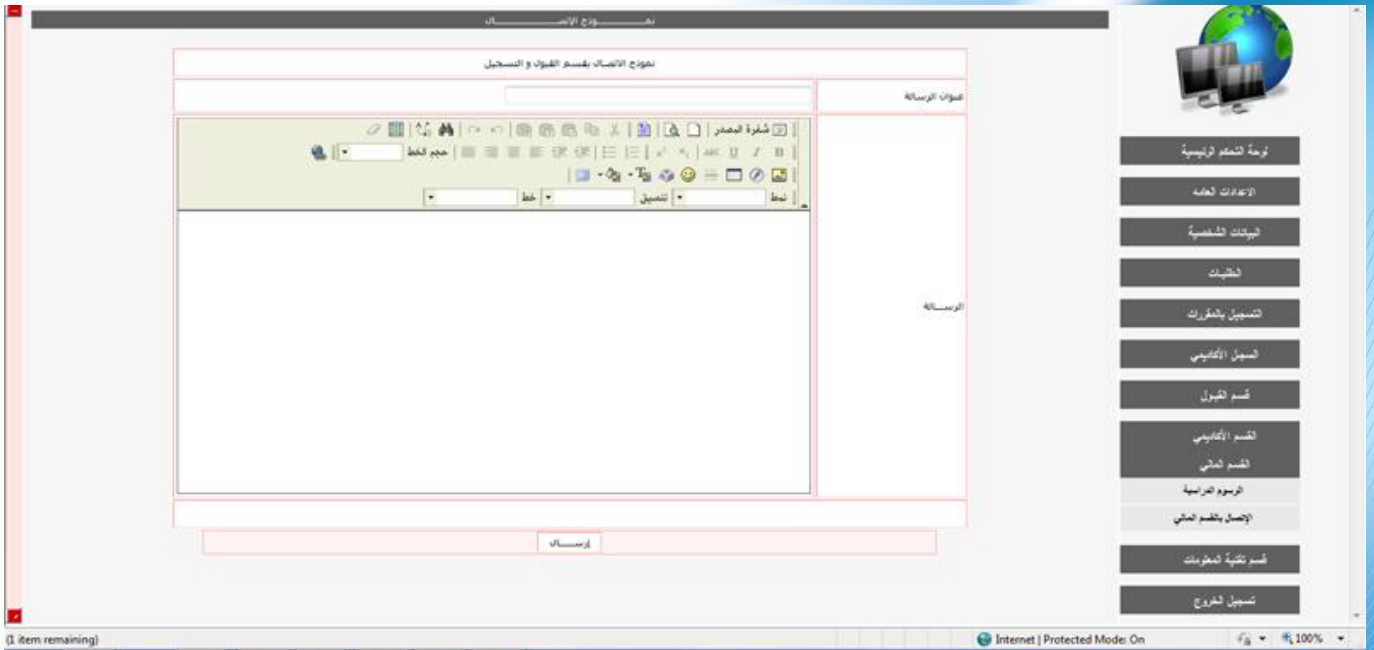
قسم القبول

قسم القبول

الإتصال بقسم القبول و التسجيل

يحتوي هذا القسم على :

- الإتصال بقسم القبول و التسجيل : هو نموذج اتصال مطور يتيح للطالب التواصل المباشر مع قسم القبول و التسجيل بحيث تصل رسالته مباشرة إلى البريد الإلكتروني الخاص بالقسم مسجل بها كامل بيانات الطالب .



القسم الأكاديمي

القسم الأكاديمي
الخطة الدراسية
الإتصال بالقسم الأكاديمي

يحتوي هذا القسم على :

- الخطة الدراسية : و هي خدمة عرض الخطة الدراسية الخاصة بالطالب بشكل تفصيلي موضح بها كل المقررات الدراسية المتوقع دراستها خلال الفترات الدراسية القادمة بالإضافة إلى تفاصيل كل مقرر (السابق ، الساعات المعتمدة ..) و تساعد الخطة الدراسية الطالب في اختيار المقررات الدراسية التي يمكن تسجيلها لكل فصل دراسي .
- الإتصال بالقسم الأكاديمي : هو نموذج اتصال مطور يتيح للطالب التواصل المباشر مع القسم الأكاديمي بحيث تصل رسالته مباشرة إلى البريد الإلكتروني الخاص بالقسم مسجل بها كامل بيانات الطالب .

القسم المالي

القسم المالي
الرسوم الدراسية
الإتصال بالقسم المالي

يحتوي هذا القسم على :

- الرسوم الدراسية (خاصة بالتعليم المدفوع): هي خدمة تساعد الطالب في الاطلاع على تفاصيل الرسوم الدراسية المستحقة و المبلغ المسدد و المبالغ المتبقية و إجمالي المستحق بحيث يكون الطالب على اطلاع على وضعه المالي و الرسوم المستحقة عليه .
- الإتصال بالقسم المالي : هو نموذج اتصال مطور يتيح للطالب التواصل المباشر مع القسم المالي بحيث تصل رسالته مباشرة إلى البريد الإلكتروني الخاص بالقسم مسجل بها كامل بيانات الطالب .

The screenshot displays a financial portal interface. At the top, there are four tabs: 'التخصصات', 'القسم', 'الكلية', and 'الجامعة'. Below these, there are four columns: 'التخصصات' (الشرعة), 'القسم' (الشرعة), 'الكلية' (كلية الشرعة والدراسات القرآنية), and 'الجامعة' (جامعة البصرة العلمية). A sidebar on the right contains a globe icon and a list of menu items: 'لوحة التحكم الرئيسية', 'الإعدادات العامة', 'بيانات شخصية', 'الطلبات', 'تسجيل المقررات', 'السؤال الإلكتروني', 'قسم قبول', 'قسم الأكاديمي', 'القسم المالي', 'قسم تقنية المعلومات', 'إتصال بقسم تقنية المعلومات', and 'تسجيل خروج'. The main content area shows a table with columns: 'الحالة', 'الصفحة الدراسية', 'السنة الدراسية', 'المدرس', 'التكلفة', 'الساعات', 'المقر', 'الرمز', 'رقم الحساب', 'التاريخ', 'بيانات', 'المستحق', 'المسدد', 'الرصيد', and 'التفعيل'. The table contains data for a student with a balance of \$0 and a status of 'التفعيل' (Active).

قسم تقنية المعلومات

قسم تقنية المعلومات

الإحصال بقسم تقنية المعلومات

يحتوي هذا القسم على :

- الاتصال بقسم تقنية المعلومات : هو نموذج اتصال مطور يتيح للطالب التواصل المباشر مع قسم تقنية المعلومات بحيث تصل رسالته مباشرة إلى البريد الإلكتروني الخاص بالقسم مسجل بها كامل بيانات الطالب .

الخروج

تسجيل الخروج

- تسجيل الخروج : عند الضغط على تسجيل الخروج فإنه يتم إلغاء بيانات الجلسة الخاصة بك من النظام و خروج و ينصح باستخدام خدمة تسجيل الخروج لحماية بياناتك و معلوماتك .